

# STORSJÖKÖK





## Vägen till ditt nya kök tillsammans med oss

Vi möter olika önskemål från våra kunder i vår vardag och oavsett vilken din stil är så hjälper vi dig hela vägen med ditt kök. Utseende och smak är väldigt personligt och därför finns inga rätt eller fel när du ska göra dina val.

Vi har ett brett urval av luckor, stommar och standardfärger för att lättare kunna skapa unika kökslösningar och våra köksdesigner hjälper dig att hitta rätt.

Som kund kan du även måttbeställa stommar och luckor i valfri NCS-kulör till ditt kök och detta är vår styrka som köksleverantör.

4-5  
Intro

6-51  
Våra kök

52-56  
Beslag

57-69  
Bänkskivor

70-73  
Hoar & diskbänkar

74-75  
Lådinredning

76-77  
Köksluckor

78-79  
Köksmoduler

80-81  
Standardkulörer



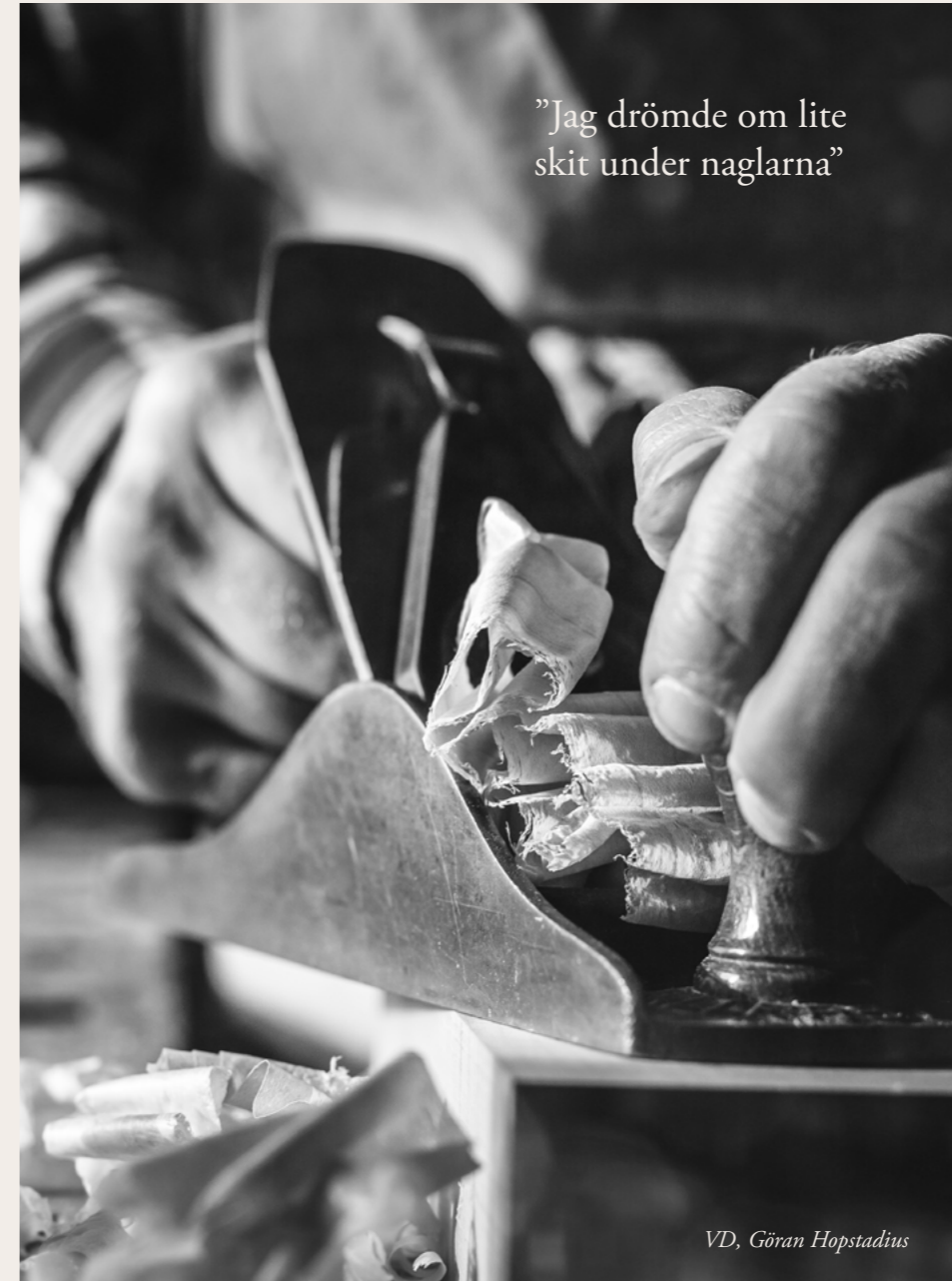
## Hyvelspån från Jämtland

Embryot till dagens Storsjökök föddes på 1960-talet i den lilla jämtländska orten Hammerdal under namnet Landbergs kök. Under årens lopp har företaget utvecklats och förändrats, och 1994 flyttade Storsjökök in till Östersund.

Vårt snickeri anpassar och skräddarsyr våra produkter och vi har stolt tagit med oss arvet från företagsstarten i form av jämtländskt hantverkskunnande. Till detta arv lägger vi till modern design, gedigen kunskap, kvalitativa material och en effektiv tillverkningsprocess.



”Jag drömde om lite skit under naglarna”



*VD, Göran Hopstadius*



STORLIEN

63°19'5"N 12°5'42"Ö

Lucka

Storlien  
Åska, NCS 4500-N  
Målad lucka

Beslag

Infräst grepplist

Bänkskiva

Laminat Abruzzo  
Naturale

## Ett par kilometer från Norge

**Storlien.** Storlien är en 19mm slät lucka med infräst grepplist och därför gör sig Storlien perfekt i kök där du vill ha ett minimalistiskt och stilrent intryck.

*Luckan finns i våra 20 standard kulörer + valfri NCS.*



6



7





## Keramik & lera

I Storlien passar det fint att blanda in olika naturmaterial i inredningen

**Bänkskiva.** Laminat  
Abruzzo Naturale



## Terrazzo

Materialet Terrazzo har sina rötter i antikens Rom, där det först användes som ett sätt att återanvända avfall från marmorproduktion



**Vikucka Aventos.** Målad slät lucka med infräst grepplist i Åska.



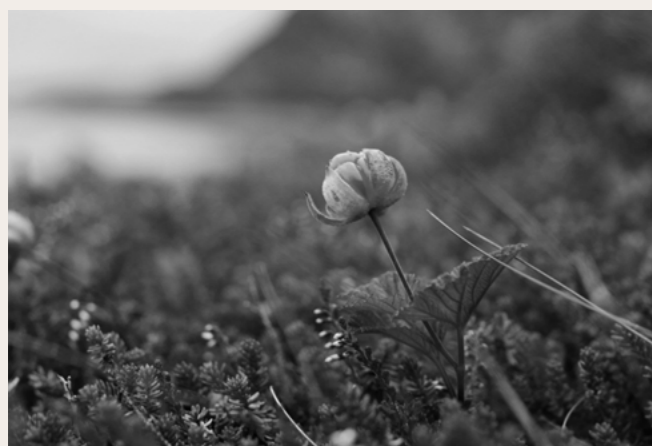
**Beslag.**  
Infräst grepplist.



## Hjortonsylt eller pasta?

**Åre.** Denna lucka öppnar upp alla möjligheter till flexibilitet i ditt kök och med sitt stilrena snitt och enkelhet passar den in i både gamla som nya hus. Det som gör luckan så omtyckt och populär är att den kan användas i många olika stilar beroende på hur den stylas. Luckan fungerar fint med beslag eller handtagslös med push-to-open funktion. Vill du skapa ett mer exklusivt intryck eller en mer platsbyggd känsla så passar denna lucka att bygga i shaker-stil.

*Luckan finns i våra 20 standard kulörer + valfri NCS.*







## Italienska smaker

Kombinationen av solmogna tomater och färsk basilika är en grundsten i det italienska köket där måltiderna är en tid för umgänge och njutning.



## Pastadeg

5 dl durumvete  
4 ekologiska ägg  
1 msk extra jungfruolivolja

Mät upp mjölet och gör en stor grop i mitten. Knäck äggen i gropen, tillsätt olivolja och vispa upp äggen med en gaffel. Vispa in mjölet i äggen med en gaffel, lite mjöl i taget. Mjöla händerna när degen börjar gå ihop och knåda den slät, len och elastisk. Dela degen i 2 bitar och täck med plastfolie. Låt vila minst 30 min i kylan. Ta ut en deghalva i taget. Platta ut pastadegen med fingrarna och kör den genom pastamaskinens tjockaste nivå, medan du vevar. Kavla degen genom maskinens alla nivåer fram till önskad tjocklek. Halvera pastaarket om det blir för långt. Forma till valfri pasta. Koka pastan i rikligt med saltat vatten. Njut!



**Bänkskiva.** Kvartskomposit  
Poblenou 20mm

**Beslag.** BeslagDesign  
T Uniform, mattsvart.



HOVDE & ÅRE

# Lugnet i skogen

Kombinera gärna luckor i olika färg och textur för ett modernt och levande intryck och med släta luckor kan du enkelt framhäva just din stil i köket!

Lucka

Hovde Mörkbrun  
slät melaminlucka  
Åre Slät Antracit, NCS 8000-N  
målad slät lucka

Beslag

Push-to-open

Bänkskiva

Kvartskomposit Arden  
Blue 20mm







Vitrinskåp. Med svart aluram

### Tips

Fräs gärna in belysning i vitrinskåpet för en lyxig känsla.



## Mustigt långkok i termos

En härlig lunch på fjället kan vara långkoket som puttrat i ditt kök från Storsjökök. Ett hett tips är att förvara långkoket i en termos när ni ska ut på tur.

### Ingredienser

ca 1 1/2 kg högrev av vilt, t ex älg  
 3 msk smör  
 2 msk rapsolja  
 2 gula lökar  
 2 vitlöksklyftor  
 7 dl trattkantareller  
 1 kanelstång  
 1 msk paprikapulver & 2 tsk timjan  
 1 tsk stött kummin  
 1 tsk sambal oelek  
 1 msk soja  
 1 l vatten  
 2 msk konc viltfond  
 1 dl konc svartvinbärssaft  
 ev majsstärkelse (Maizena)  
 4/5 dl ev svarta vinbär  
 1 tsk salt & 2 krm svartpeppar

Putsa köttet. Skär det i 2-3 cm stora bitar och bryn i omgångar i 2/3 av smöret och oljan i en stekpanna. Lägg över i en rymlig gryta.

Skala och finhacka lök och vitlök. Fräs lök, vitlök och svamp i resten av smöret i en stekpanna. Lägg lök, vitlök, svamp, kanelstång, paprikapulver, timjan, kummin och sambal oelek i grytan. Häll på soja, vatten, fond och svartvinbärssaft. Rör om och koka upp.

Låt grytan sjuda på svag värme under lock 1 1/2-2 timmar, tills köttet är riktigt mörkt. Red ev av med majsstärkelse utrörd i lite vatten. Smaka av med salt och peppar. Öppna timer: 1 tim 30 min

Tillsätt ev svarta vinbär i gulaschen precis före servering. Servera grytan med himmelskt mos och gärna tillbehör såsom gräddfil, saltgurka och syltlök. Njut!





## Allt handlar om känslan

Det är i de små detaljerna ditt kök får liv. Varje gång du kliver in i detta rum, blir du omfamnad av den speciella känslan som noggrant utvalda detaljer ger. Ditt nya kök blir inte bara en plats för matlagning utan också en plats att skapa, minnas och känna sig hemma i.

Det är en påminnelse om att i livet, precis som i inredning, är det i detaljerna vi finner den mest gripande och genuina känslan.



## En plats för samvaro

**Fäviken.** Fäviken är en ramlucka med spegel som passar utmärkt till lantlig eller new England-stil. Köket är mer än en plats att bara laga mat i och med denna lucka kan du skapa en varm och inbjudande atmosfär för umgänge och samtal.

*Luckan finns i våra 20 standard kulörer + valfri NCS.*







**Tips**

Använd dig gärna av bänkstående vitrin och sittbänkar för att maximera din förvaring!



**Vitrinluckor.** Spröjsade vitrinluckor finns att välja i ett flertal olika varianter och tillsammans med belysning ger det en varm och ombonad känsla.



**Kraften av trä**

Trä är en nyckelingrediens i New England-stilen så som träbjälkar i taket, rustika golvbrädor men även klassiska beslag och blandare ger köket karaktär och en varm inbjudande atmosfär.

**Bänkskiva.**  
Massiv Ek Helstav



## Egenodlat runt husknuten

**Frigg.** Frigg är en elegant ramlucka som passar utmärkt i lite mer lantliga kök. För att framhäva den lantliga känslan kan du kombinera detaljer som porslinsho, klassiska beslag, mönstrade tapeter och antika möbler.

*Luckan finns i våra 20 standard kulörer + valfri NCS.*







## Rotsaker

Potatismos med palsternacka.  
Värm mjölken med smöret i en kastrull och håll det över det blivande moset. Vispa allt riktigt luftigt med elvisp. Smaksätt med salt, peppar och rostad lök.

**Knoppar** i lantlig stil som passar perfekt in i ett klassiskt eller lantligt kök.



**Knopp 401**  
Mässing matt



**Knopp 401**  
Antik



**Knopp 401**  
Tenn



**Knopp 409**  
Antik/Porslin



**Knopp 409**  
Tenn/Porslin



**Knopp 409**  
Förnicklad/Porslin





**Kökskvalité.** Optimera ditt kök med ett rymligt skafferi

Att leta efter rustika och charmiga fynd på loppisar och antikaffärer är en perfekt aktivitet om du har ett par lediga timmar på helgen. Att skruva på en knapp i vackert porslin eller ett retro handtag i mässing kan vara precis det som behövs för att ge dina loppisfynd en perfekt stil till ditt lantliga kök .

*Se [beslagonline.se](http://beslagonline.se)*





## Charmen med retro

**Åre.** En återkommande favorit, retroköket! Med luckan Åre kan du skapa ett retrokök både med platsbyggd känsla med distanser i avvikande färg eller skapa köket med luckfronter och retrodetaljer.

*Luckan finns i våra 20 standard kulörer + valfri NCS.*





Framhäv retrokänslan  
med öppna hyllor i  
valnöt eller ek.



Kombinera knoppar och handtag



Handtag Stil 555  
Krom



Handtag Ante  
Ek



Handtag Ante  
Valnöt



Knopp 5320  
Förnicklad



Skåpsregel 5181U Ticka  
Rostfritt



Handtag 5182  
Rostfritt



Brohult M  
Förnicklad



## Doften av nybryggt kaffe

**Duved.** Enkelheten med det lilla extra får du med Duveds släta lucka med fasad kant. En fasad lucka ger köket struktur, tydliga linjer och definierar kanterna på varje skåp.

*Luckan finns i våra 20 standard kulörer + valfri NCS.*







### Ekotips!

mirakelspray, 1dl 12% ättika,  
5 droppar handdiskmedel,  
3dl vatten





## Stuckatur och högt i tak

**Anjan.** Anjan är en ramlucka som passar utmärkt till klassiska kök. Här i en skandinavisk shaker-stil där distanserna livar med luckan, detta ger karaktär och elegans till köket!

*Luckan finns i våra 20 standard kulörer + valfri NCS.*







Fristående spis sätter touch  
för den klassiska känslan.



## Tips

Du kan enkelt putsa upp  
din mässing genom att  
blanda 1msk 24% ättika  
och 2msk salt i en skål.  
Gnid sedan försiktigt med  
en fuktig trasa.



## Där allt började

**Hammerdal.** Bjud in naturen till ditt kök med en lucka i ekfanér! Trä är ett levande material som tillför värme och karaktär till ditt hem och går att variera oändligt beroende på vilken stil man vill ha. Välj stål och metalltillbehör för en industriell bistro-look eller mer jord och naturtrogna färger för ett lugnt och harmoniskt kök.

*Köket finns i rökt ek och sotad ek.*







### Tips

För ett industriellt intryck kan du använda svart aluram och linjglas till dina vitrinskåp.





## Mer finess i detaljerna

I vårt kök Hammerdal kan ni välja mellan luckfront, shaker-stil eller framdragna distanser beroende på vilken look ni vill ha!



## Egentid i tvättstugan

**Hovde.** En praktisk tvättstuga vill vi alla ha, med enkla medel som att ha tvättmaskin och torktumlare bredvid varandra under en bänk vinner man bänkyta. Montera en klädstång där du kan hänga upp ömtåliga kläder på tork eller en smart lösning där man kan veckla ut en strykbräda från ett bänkskåp.

*Köket finns grå, brun, mörkbrun och svart.*







Lucka Hovde.  
Slät melaminlucka

## Håll din maskin ren

Blanda 4 msk bikarbonat med 4 msk vatten tills det blir till en krämig massa. Den lägger du sedan i tvättmedelsfacket på tvättmaskinen. Håll mellan 2 och 4 deciliter ättika direkt i tvätttrumman. Hur mycket du ska använda beror på graden av smuts samt procentenheten på ättikan. Kör sedan ett tomt sköljprogram.



Bänkskiva. Laminat  
Porfido Grigio 30mm



BESLAG



BESLAG

Knopp Sture



Material: Mässing och rostfritt stål  
Borstad mässing obehandlad,  
Mässing, Förnicklåd, Mattsvart,  
Rostfritt stål

Knopp T Arpa



Material: Aluminium  
Rostfri look, Antik mässing,  
Borstad mässing, Svart

Handtag 0143



Material: Zink  
Mattsvart

Knopp 2078



Material: Zink

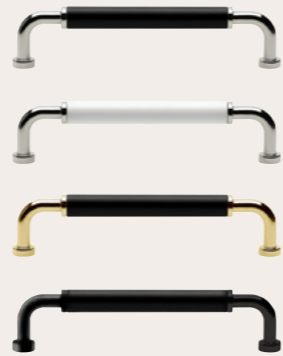


Knopp Uno



<b>Utförande</b>	<b>Ø30</b>
Mässing	343295-11
Förnicklad	343296-11
Borstad obehandlad mässing	343297-11
Rostfritt	343294-11
Mattsvart	343298-11

Handtag Brohult M



<b>Utförande</b>	<b>c/c 128</b>
Förnicklad/svart	397045-11
Förnicklad/vit	397046-11
Mässing/svart	397047-11
Svart/svart	397049-11

Knopp 401



<b>Utförande B 29</b>	
Mässing polerad	39033-11
Mässing matt	39035-11
Antik	3903-11
Förnicklad	39032-11
Rostfri look	39037-11
Tenn	39031-11
Koppar polerad	39034-11
Antik svart	39036-11

Skålhandtag 3922



<b>Utförande B 36</b>	
Mässing polerad	3923-11
Mässing matt	39223-11
Antik	3922-11
Förnicklad	39222-11
Rostfri look	39225-11
Tenn	3924-11
Antik svart	39224-11

Handtag Lounge



<b>Utförande</b>	<b>c/c 160</b>
Krom	370120-11
Polerad mässing	370121-11
Rostfritt	370122-11
Borstad mässing	370124-11
Mattsvart	370123-11

Handtag Lounge  
Lädersvept



<b>Utförande</b>	<b>c/c 160</b>
Krom/svart	370100-11
Rostfritt/svart	370106-11
Svart/svart	370109-11

Knopp Floid



<b>Utförande Ø34,8</b>	
Antik mässing	345901-11
Mattsvart	345902-11

Handtag Floid



<b>Utförande</b>	<b>c/c 128</b>	<b>c/c 192</b>
Antik mässing	345910-11	345912-11
Mattsvart	345911-11	345913-11



## Knopp Brutus



<b>Utförande</b>	<b>Ø32</b>	
Ek	255655-11	
Valnöt	255657-11	
Svart	255656-11	

## Handtag Brutus



<b>Utförande</b>	<b>c/c 160</b>	
Ek	373221-11	
Valnöt	373222-11	
Svart	373220-11	

## Handtag Lecco



<b>Utförande</b>	<b>c/c 160</b>	<b>c/c 320</b>
Antik	345790-11	345794-11

## Handtag Rio



<b>Utförande</b>	<b>c/c 128</b>	<b>c/c 256</b>
Mattsvart	460164-11	460102-11
Rostfri look	460166-11 4	60103-11
Antik brun	460168-11	

## Handtag Retro



<b>Utförande</b>	<b>c/c 128</b>	<b>c/c 160</b>
Mattsvart	345750-11	345755-11
Borstad mässing	345751-11	345756-11

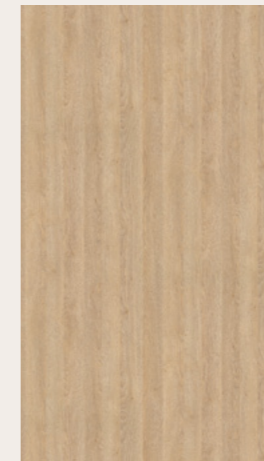
## Laminat

Laminat har under många år kritiserats för att vara tråkigt och fult – men nya produktionsmetoder och designlösningar har gjort det möjligt för laminat att lura även den bästa av oss att tro att det är en bänkskiva av sten, trä, skiffer eller liknande när vi ser ytan. HORN erbjuder ett antal olika laminatlösningar som varierar i färg, ytstruktur och egenskaper, så det är viktigt att göra några överväganden innan man väljer färg och ytstruktur.

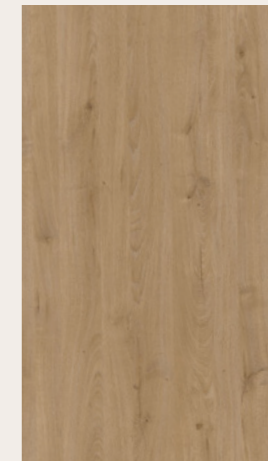
Laminat består av ett komprimerat pappersmaterial med dekorpapper och ett skyddande skikt ovanpå. HORN tillverkar endast högtryckslaminat i högkvalitativa material, som limmas på en spånskiva enligt kundens önskade form och tjocklek. Naturligtvis är ytan fortfarande praktisk, prisvärd och lättskött och är därför det självklara valet om man vill ha en arbetsplats som tål att användas utan något särskilt underhåll, annat än regelbunden rengöring med rent varmt vatten på en urvriden trasa.



**Palermo Light Oak**  
SC-2609-MX



**Sand Gladstone Oak**  
EG-3309-ST 22



**Balvenie oak sand**  
DU-R20455-NW



**Natural Hickory**  
EG-3730-ST10



**Grey Lancelot Oak**  
DU-R4264-FG



**Preston**  
DU-R30159-NW



**Okapi Walnut**  
DU-R30135-NW



**Rovere Carbone**  
A-4517-ALEVE

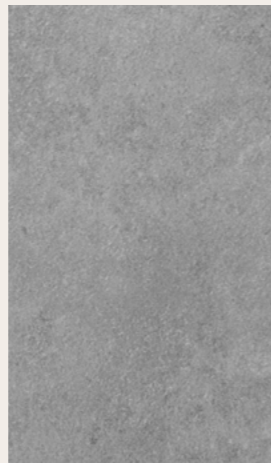




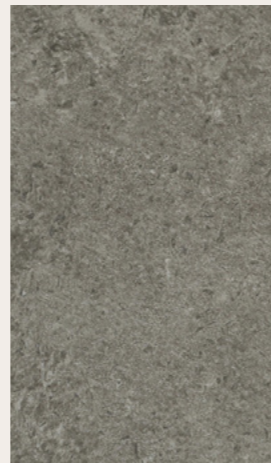
**Luserna Grigio**  
A-3364-Luna



**Obelisk Grey**  
DU-S62032-FG



**Porfido Grigio**  
A-3326-Luna



**Crick**  
DU-S60019-FG



**Bellato Grey**  
DU-F76044-CM



**Light Concrete**  
EG-274-ST 9



**Dark Concrete**  
EG-275-ST 9



**Kito Stahl**  
DU-F76111-FG



**Limestone**  
DU-S68054-FG



**Luserna Nero**  
A-3366-Luna



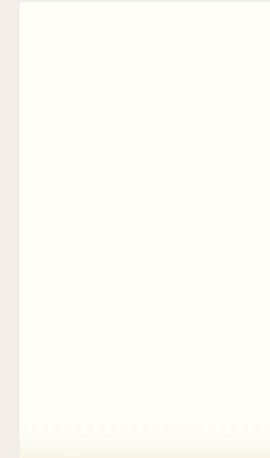
**Porfido Nero**  
A-3329-Luna



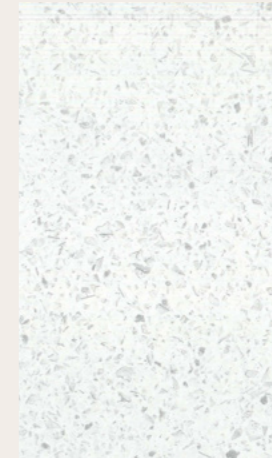
**SC-1019-IS**



**Cento**  
DU-S68036-CM



**Crystal white**  
DU-U1026-VV



**Glitter Bianco**  
A-3302-Mika



**VirrVarr White**  
F 6943 MAT



**Metallic Brown**  
DU-F76054-GR



**Ardesia Avegno**  
A-3305-Luna



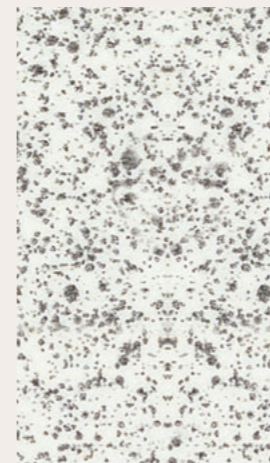
**Ceramic rust**  
DU-F76026-GR



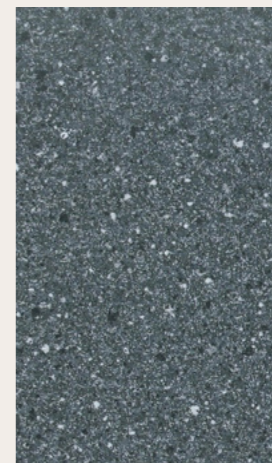
**SC-D1007-VL**



**F-5984-MAT**



**F-1936-CR**



**DU-F7919-TC**



**DU-R6216-TC**

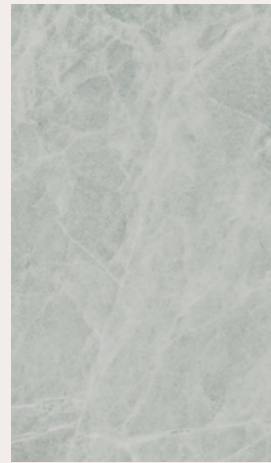


BÄNKSKIVOR  
LAMINAT

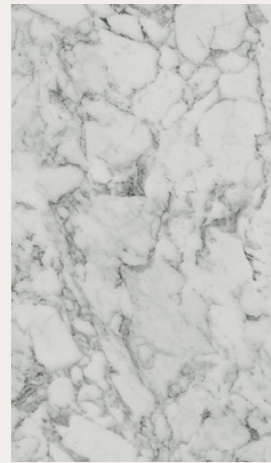
HORN

BÄNKSKIVOR  
LAMINAT

HORN



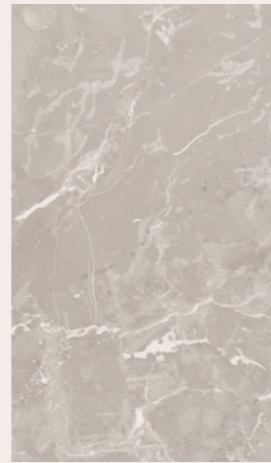
**Larsos Marble**  
DU-S63059-CM



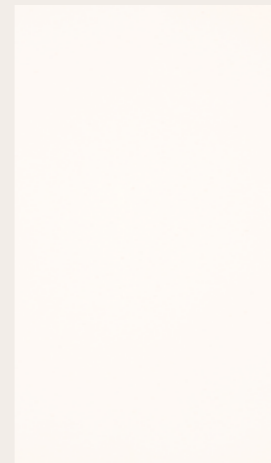
**Carrara Marble**  
DU-R6303-SM



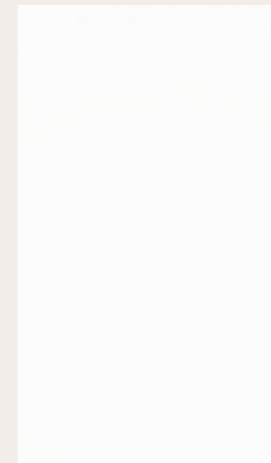
**SC-D1100-VL**



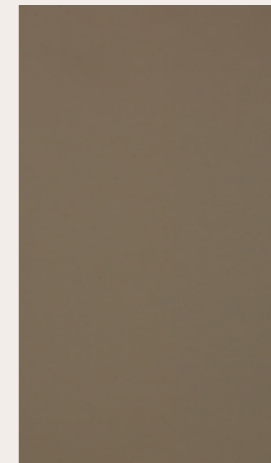
**SC-D1097-VL**



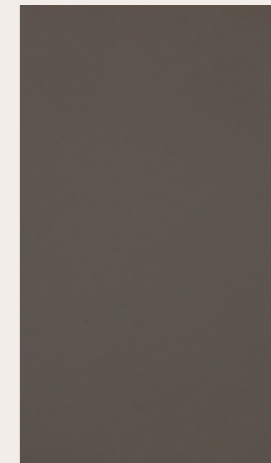
**Bianco Malé**  
FENIX A29



**Bianco Cos**  
FENIX A32



**Castoro Ottawa**  
FENIX A717



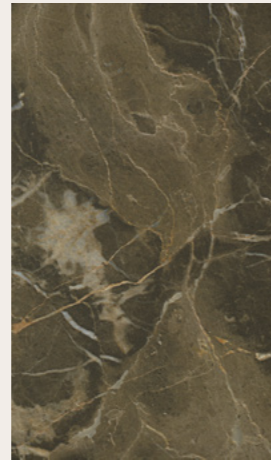
**Grigio Londra**  
FENIX A718



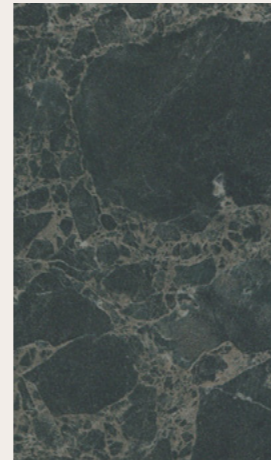
**Lungano Marble**  
DU-S63070-CM



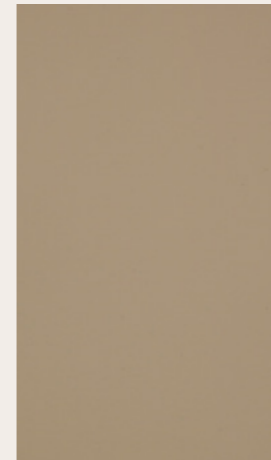
**Corniglia**  
DU-S62025-FG



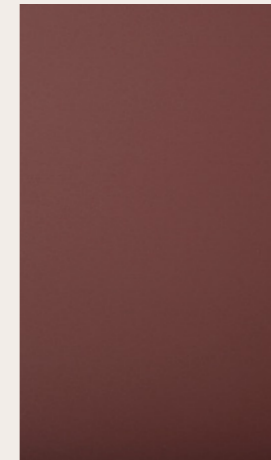
**Oriental stone brown**  
DU-S63007-CM



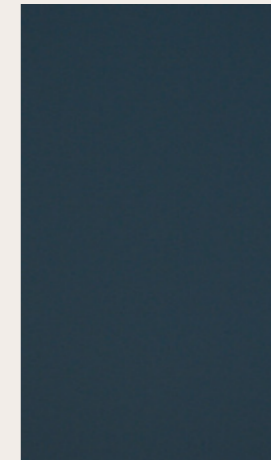
**Kings Marble Green**  
DU-S68025-CM



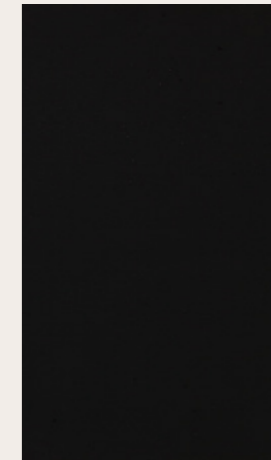
**Beige Luxor**  
FENIX A719



**Rosso Jaipur**  
FENIX A51



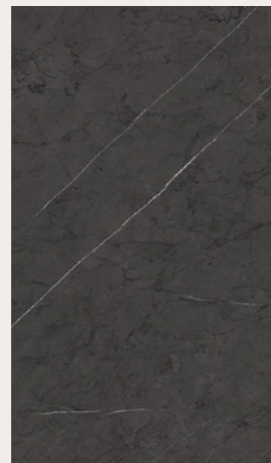
**Blu Shaba**  
FENIX A792



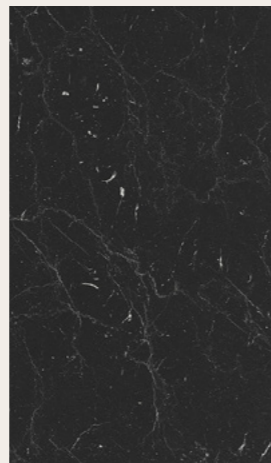
**Nero Ingo**  
FENIX A720



**Pulpis Dark**  
A-3446-Ker



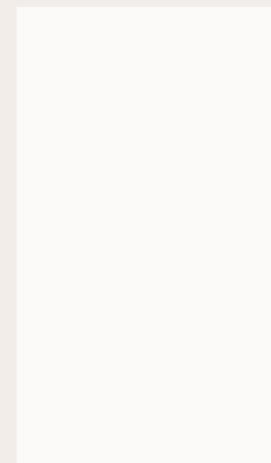
**SC-4878-VL**



**Roma Marble**  
DU-R6499-MS



**Bronzite**  
EG-F173-ST75



**Chalk**  
DU-U11102 XP



**Volcanic Black**  
DU-U12000 XP



**Anthracite Grey**  
DU-U12290 XP



**Be rooted**  
DU-U16058 XP

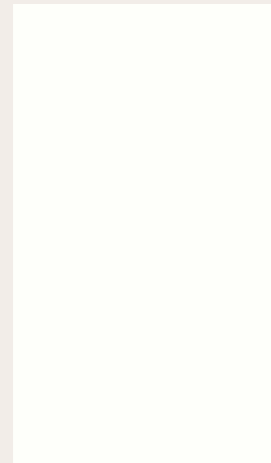


# Kompaktlaminat

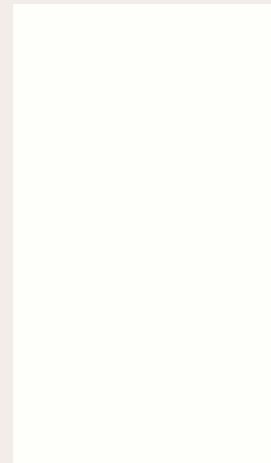
Kompaktlaminat är en mångsidig bänkskiva som finns i många färger och mönster. Den har ett minimalistiskt utseende och en flytande känsla med sin tjocklek på endast 13 mm.

Kompaktlaminat har alla de goda egenskaperna hos en laminatbänkskiva, med en yta som är slitstark och lätt att underhålla.

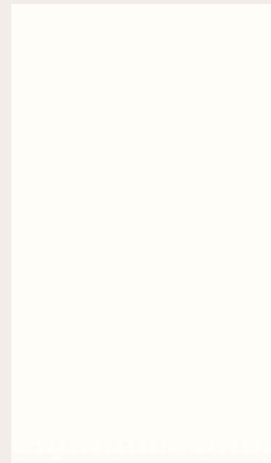
Till skillnad från vanligt laminat består kompaktlaminat helt av komprimerat papper, vilket gör att kärnan är starkare och tål vatten och fukt. Kärnan finns i svart, grått och vitt, så trycket kommer bara att ligga ovanpå som ett ytpapper.



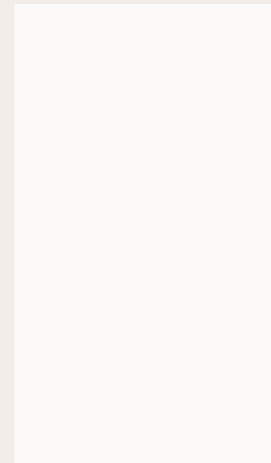
**Vit**  
FM 0085 FH vit m vit kärna



**Vit**  
FM 0085 FH vit m svart kärna



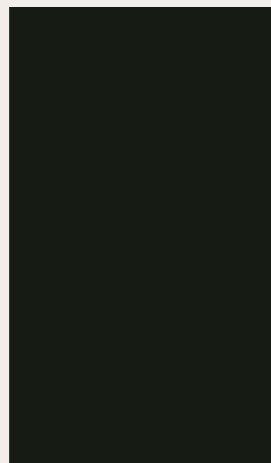
**Erre vit**  
A 0010 Erre m. vit kärna



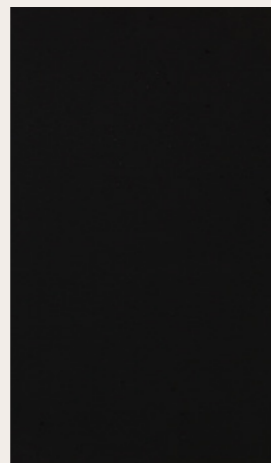
**Chalk vit**  
DU-U11102 CM vit m. vit kärna



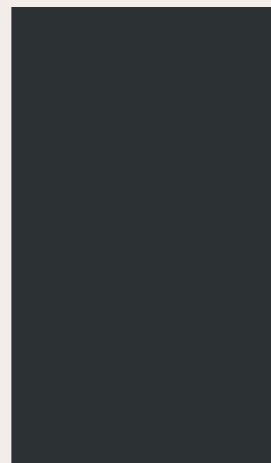
**Slate svart**  
FM 0080 SX Slate m svart kärna



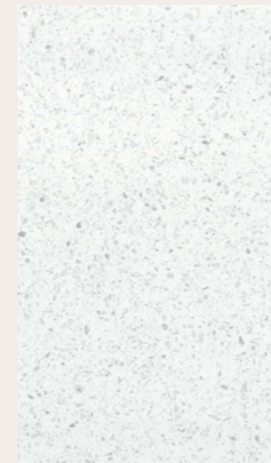
**Svart**  
FM 0080 FH svart m. svart kärna



**Nero Ingo FENIX**  
A0720 FENIX m svart kärna



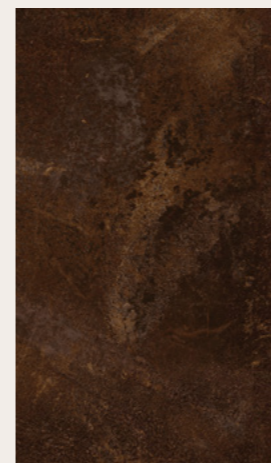
**Volcanic Black**  
DU U12000 XP m. svart kärna



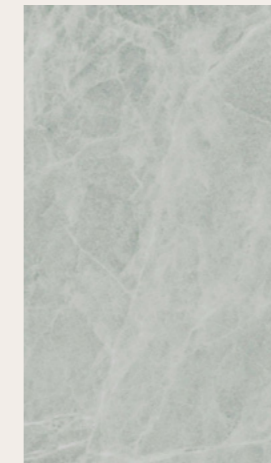
**Glitter Bianco**  
A 3302 Mika m. svart kärna



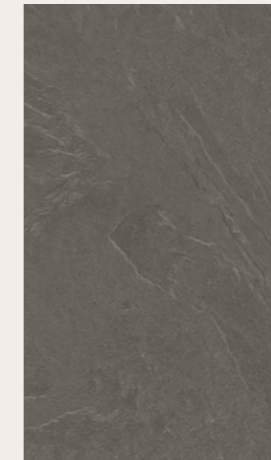
**Bellato Grey**  
DU F76044 CM m. grå kärna



**Ceramic**  
DU F76026 GR m. svart kärna



**Larsos Marble**  
DU S63059 CM m. grå kärna



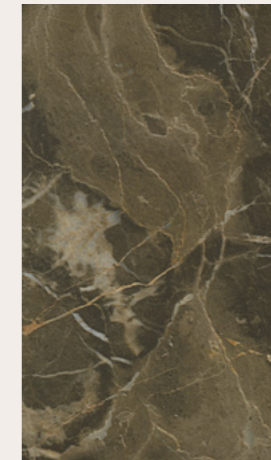
**Luserna Nero**  
A 3366 Luna m. svart kärna



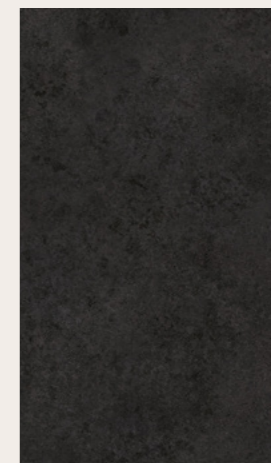
**Metallic**  
DU F76054 GR m. svart kärna



**Carrara Marble**  
DU S63009 CM m. grå kärna



**Oriental Stone**  
DU S63007 CM m. svart kärna



**Porfido Nero**  
A 3329 Luna m. svart kärna



**Cento**  
DU S68036 CM m. grå kärna



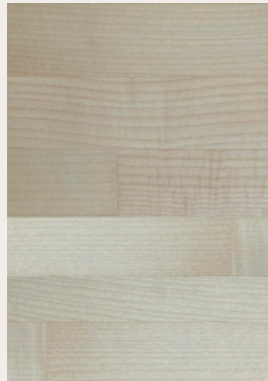
**Kings Green Marble**  
DU S68025 CM m. svart kärna



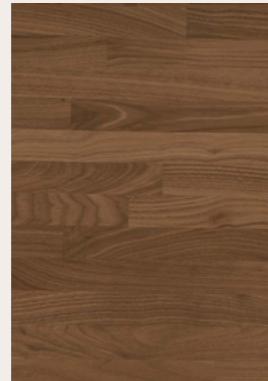
# Massiv trä

Med en exklusiv bänkskiva i massivt trä tar du in en bit av naturen i köket. Det massiva träet ger värme och atmosfär – oavsett om ditt drömkök är minimalistiskt, romantiskt eller traditionellt. Det är tidlöst och estetiskt. Det skapar en känsla av autenticitet, och det är både varmt och behagligt att ta på.

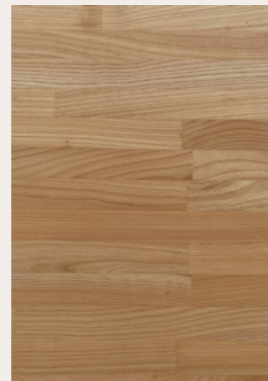
Massivt trä kan enkelt repareras och slipas ner om skador uppstår. Med en snabb oljebehandling hålls ytan snygg och bänkskivorna i trä utvecklas och får personlighet under tid. Med sin naturliga syrahalt är träslag som ek och ask bakteriehämmande och därmed extra hygieniska.

**Lönn**

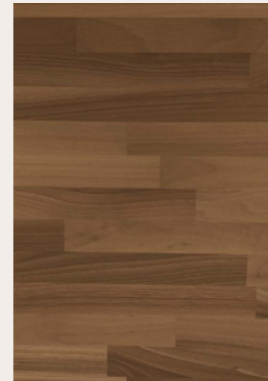
Tjocklek: 30, 40 mm.

**Amr. Valnöt**

Tjocklek: 20, 30, 40 mm.

**Eur. Körbär**

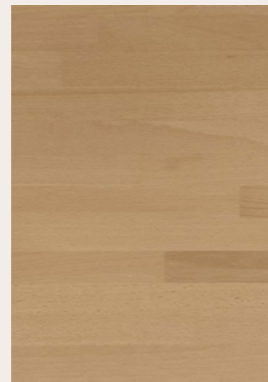
Tjocklek: 30, 40 mm.

**Eur. Valnöt**

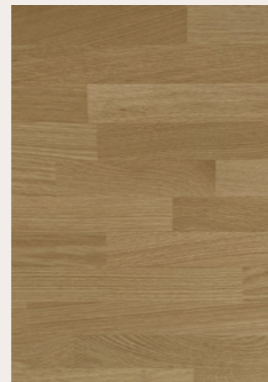
Tjocklek: 30, 40 mm.

**Björk**

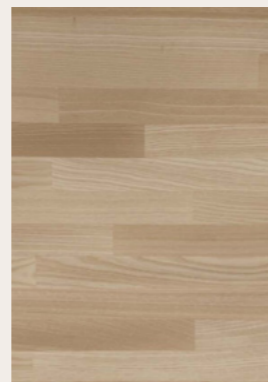
Tjocklek: 30, 40 mm.

**Bok**

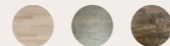
Tjocklek: 30, 40 mm.

**Ek**

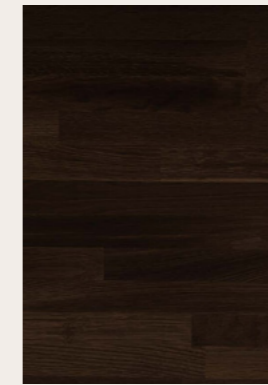
Tjocklek: 20, 30, 40, 60 mm.

**Ask**

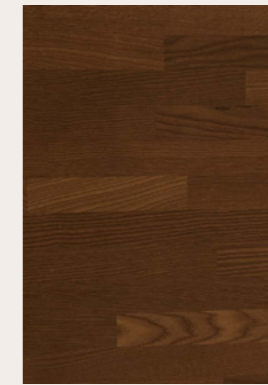
Tjocklek: 30, 40 mm.

**Kärrmask**

Tjocklek: 30, 40 mm.

**Thermo Ek svart**

Tjocklek: 20, 30, 40 mm.

**Thermo Ask**

Tjocklek: 30, 40 mm.

**Thermo bok**

Tjocklek: 30, 40 mm.

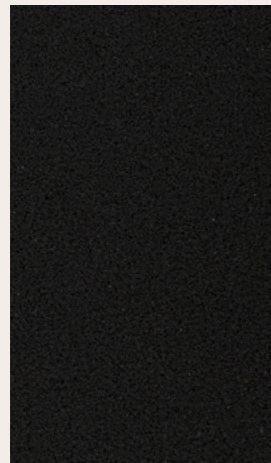


# Komposit

Låt ett av naturens tuffaste element bli din arbetsyta i köket.

Komposit betyder komposit och bänkskivor i komposit består av mer än 90% naturlig kvarts och färgpigment, som formas till en unik platta med harts som bindemedel. Kvarts är en av de starkaste mineralerna efter ädelstenar, vilket ger ytstyrka och slitstarka egenskaper till ditt kök.

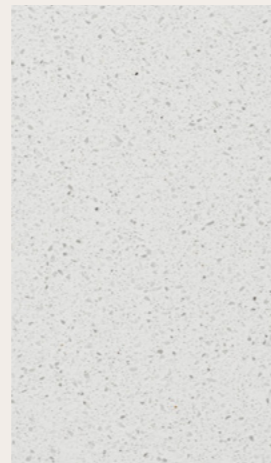
Det är en kall bänkskiva som är lämplig för bakning eftersom degen är lättare att släppa.



**Beach Black - Polished**  
Tjocklek: 12, 20 mm.



**Beach Dark Grey - Polished**  
Tjocklek: 12, 20 mm.



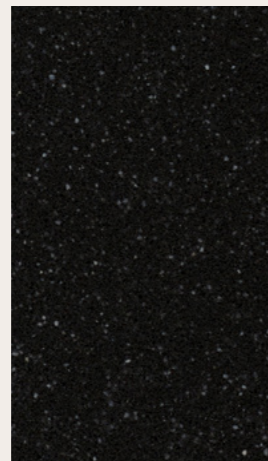
**Beach Iceberg - Polished**  
Tjocklek: 12, 20 mm.



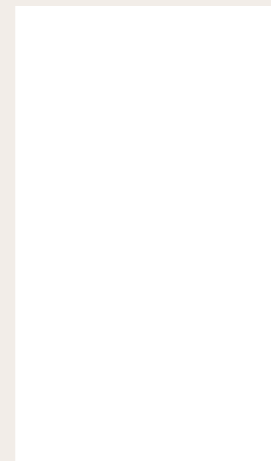
**Belgian Desert - Velvet**  
Tjocklek: 12, 20 mm.



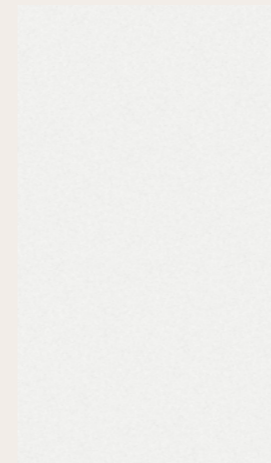
**Belgian Earth - Velvet**  
Tjocklek: 12, 20 mm.



**Divinity black - Polished**  
Tjocklek: 12, 20 mm.



**Pure White - Polished**  
Tjocklek: 12, 20 mm.



**Blanco Maple - Polished**  
Tjocklek: 12, 20 mm.



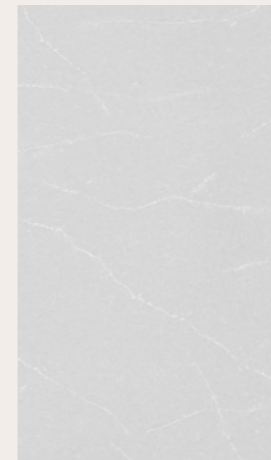
**Blanco Zeus - Polished**  
Tjocklek: 12, 20, 30 mm.



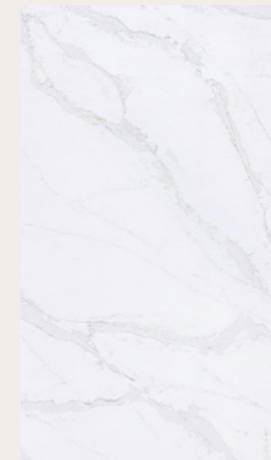
**Coral Clay - Polished**  
Tjocklek: 12, 20, 30 mm.



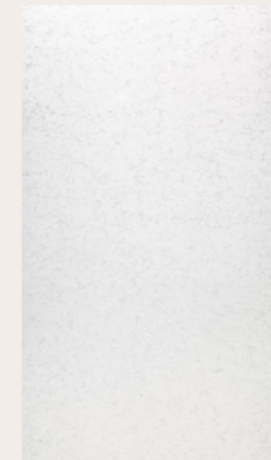
**Corktown - Suede**  
Tjocklek: 12, 20 mm.



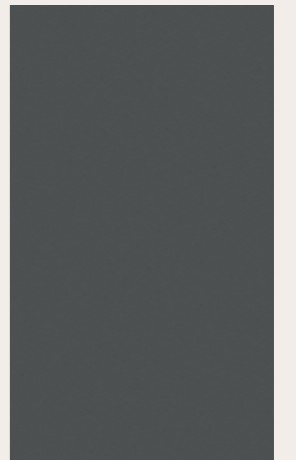
**Desert Silver - Suede**  
Tjocklek: 12, 20 mm.



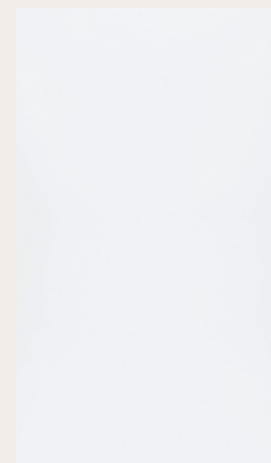
**Et. Calacatta Gold - Polished**  
Tjocklek: 12, 20 mm.



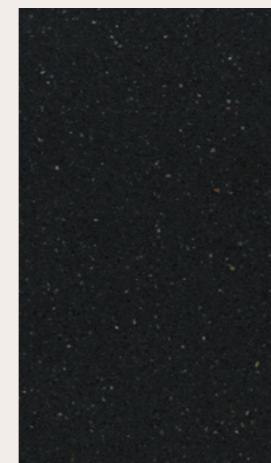
**Lagoon - Polished**  
Tjocklek: 12, 20, 30 mm.



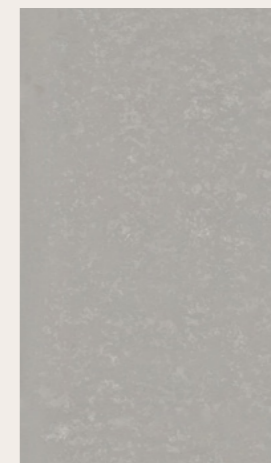
**Marengo - Polished**  
Tjocklek: 12, 20, 30 mm.



**Miami White - Polished**  
Tjocklek: 12, 20 mm.



**Night Tebas - Polished**  
Tjocklek: 12, 20, 30 mm.



**Poblenu - Suede**  
Tjocklek: 12, 20 mm.



# Keramik

Med en keramisk bänkskiva får du en oöverträffad, exklusiv arbetsyta som tål nästan vad som helst.

Keramiska bänkskivor är det mest reptåliga och värmetåliga materialet på marknaden. Ytan är praktiskt taget oförstörbar, lätt att rengöra, underhållsfri och extremt tålig som arbetsyta.

Materialet består av olika mineraler och stenmjöl som pressas samman under högt tryck och sedan smälts samman i en extremt het ugn. Ett tryck läggs på ytan som ett naturtroget mönster, men tänk på att kanterna inte har kontinuerliga ådror och mönster eftersom trycket ligger ovanpå.



**Granito Black**

Tjocklek: 12, 20 mm.



**Calacatta Black**

Tjocklek: 12, 20 mm.



**Gris Du Gent**

Tjocklek: 12, 20 mm.



**Limestone Sand**

Tjocklek: 12, 20, 30 mm.



**Silver Root**

Tjocklek: 12, 20 mm.



**Tafu**

Tjocklek: 12, 20 mm.



**Taj Mahal**

Tjocklek: 12, 20, 30 mm.



**Travertino Classico**

Tjocklek: 12, 20, 30 mm.



**Abu Dhabi**

Tjocklek: 12, 20 mm.



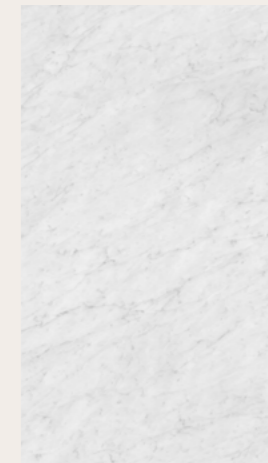
**Aspen Grey**

Tjocklek: 12, 20 mm.



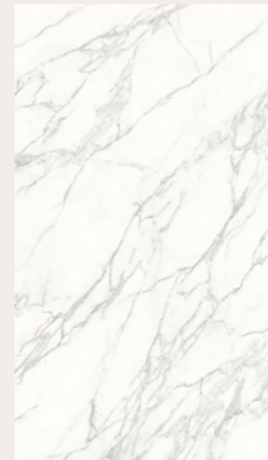
**Beton**

Tjocklek: 12, 20 mm.



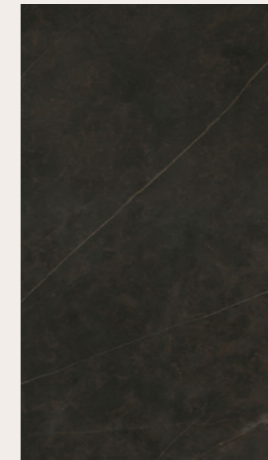
**Bianco Carrera**

Tjocklek: 12, 20 mm.



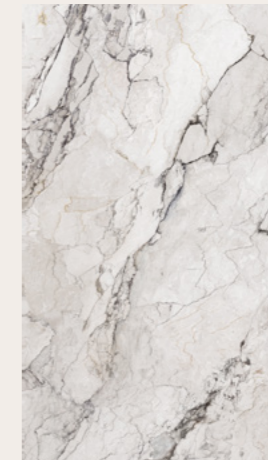
**Calacatta**

Tjocklek: 12, 20 mm.



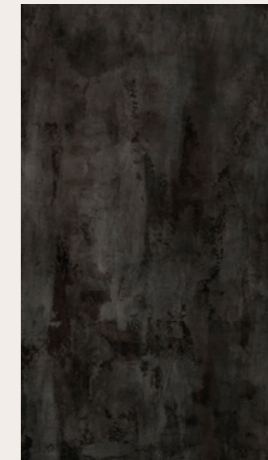
**Calatorao**

Tjocklek: 12, 20 mm.



**Colorado Dunes**

Tjocklek: 12, 20 mm.



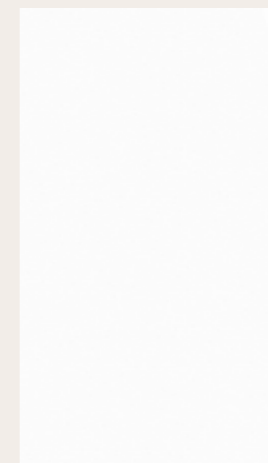
**Metropolitan**

Tjocklek: 12, 20 mm.



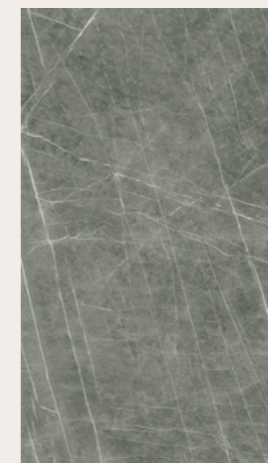
**New York**

Tjocklek: 12, 20 mm.



**White (Just White)**

Tjocklek: 12, 20 mm.



**Zaha Stone**

Tjocklek: 12, 20 mm.



# Diskbänkar

Komplettera ditt val av bänkskiva med en diskbänk från ledande leverantörer av kvalitetsdiskbänkar.

## FRANKE



**Maris MRG 210-37 TL- Matt Black**  
Skåpsbredd minst 500 mm  
V1708



**Maris MRG 210-37- Matt Black**  
Skåpsbredd minst 500 mm  
V1707



**Maris MRG 210-52 TL- Matt Black**  
Skåpsbredd minst 600 mm  
V1710



**Maris MRG 210-52 TL- Onyx**  
Skåpsbredd minst 600 mm  
V1729



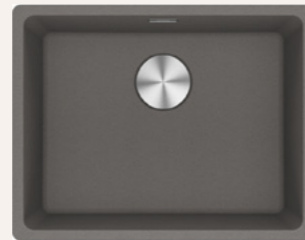
**Maris MRG 210-52 TL- Stone grey**  
Skåpsbredd minst 600 mm  
V1801



**Maris MRG 210-52 - Matt Black**  
Skåpsbredd minst 600 mm  
V1709



**Maris MRG 210-52 - Onyx**  
Skåpsbredd minst 600 mm  
V1728



**Maris MRG 210-52 - Stone grey**  
Skåpsbredd minst 600 mm  
V1800

## FRANKE



**SRX 210-40**  
Skåpsbredd minst 500 mm  
V1876



**SRX 210-40 TL UG**  
Skåpsbredd minst 500 mm  
V1840



**SRX 210-50**  
Skåpsbredd minst 600 mm  
V1875



**SRX 210-50 TL UG**  
Skåpsbredd minst 600 mm  
V1839



**SPARK SKX 651-2**  
Skåpsbredd minst 600 mm  
V1248



**SPARK SKX 621-2**  
Skåpsbredd minst 800 mm  
V1250



**SPARK SKX 620**  
Skåpsbredd minst 800 mm  
V1249



DISKBÄNKAR

HORN



**Core - Black**  
Skåpsbredd minst 600 mm  
V1535



**Core 500 - Coffee**  
Skåpsbredd minst 600 mm  
V1838



**Target - Black**  
Skåpsbredd minst 600 mm  
V1536



**Element D100L - Black**  
Skåpsbredd minst 600 mm  
V1591



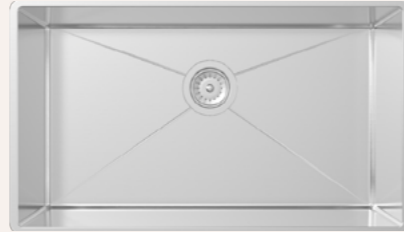
**Essence D150 - Black**  
Skåpsbredd minst 600 mm  
V1592



**X-small Center**  
Skåpsbredd minst 400 mm  
V1911



**Center**  
Skåpsbredd minst 600 mm  
V1532



**Grande Center**  
Skåpsbredd minst 800 mm  
V1612



**X-small Detail**  
Skåpsbredd minst 400 mm  
V1912



**Detail**  
Skåpsbredd minst 600 mm  
V1534



**Grande Detail**  
Skåpsbredd minst 800 mm  
V1611

DISKBÄNKAR

DECOSTEEL



**SQ 34**  
Skåpsbredd minst 400 mm  
V2051



**SQ 50**  
Skåpsbredd minst 600 mm  
V2052



**SQ 70**  
Skåpsbredd minst 800 mm  
V2053



**SQ 50 Tapwing**  
Skåpsbredd minst 600 mm  
V2054



**SQ 70 Tapwing**  
Skåpsbredd minst 800 mm  
V2055



**SQ 1834 - Right**  
Skåpsbredd minst 600 mm  
V2056



**SQ 3418 - Left**  
Skåpsbredd minst 600 mm  
V2057



**DI Art 20 - Steel**  
Skåpsbredd minst 300 mm  
V2059



**DI Art 53 - Steel**  
Skåpsbredd minst 600 mm  
V2060



**DI Art 53 - PVD Gold**  
Skåpsbredd minst 600 mm  
V2061



**Extreme 50- PVD Anthrazit**  
Skåpsbredd minst 600 mm  
V2015



**XV 23 - Tapwing**  
Skåpsbredd minst 300 mm  
V2058



**Combo Slim 2034 - Right**  
Skåpsbredd minst 600 mm  
V2063



**Combo Slim 3420 - Left**  
Skåpsbredd minst 600 mm  
V2064



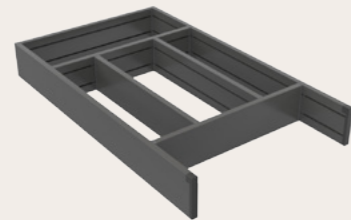
**Combo Slim 3636**  
Skåpsbredd minst 800 mm  
V1985



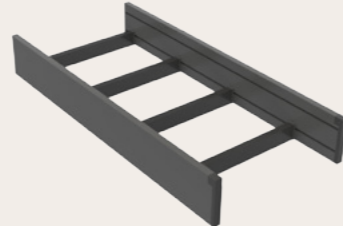
LÅDINREDNING



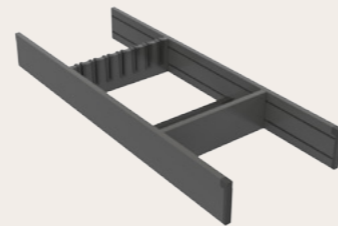
Besticklåda



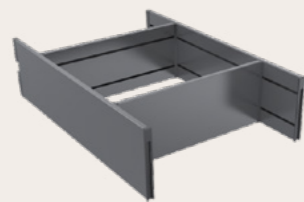
Kryddinsats



Knivsats



Divider



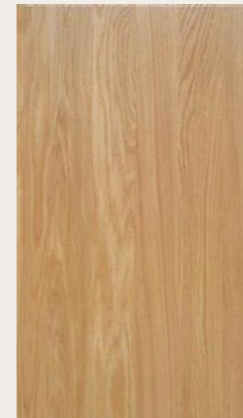
Flex Divider



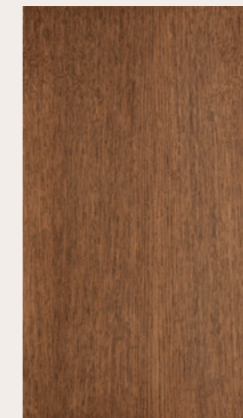
Filtmatta L-550

För mer förslag på beslag och lådinredning, besök [beslagdesign.se](http://beslagdesign.se)

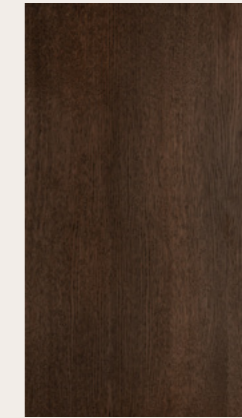
KÖKSLUCKOR



Åsarna Ek  
finns även i ask, björk



Hammerdal Rökt ek



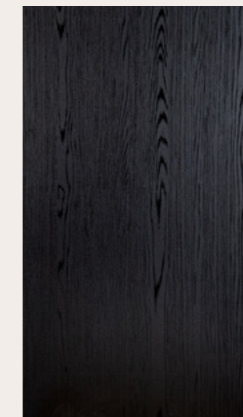
Hammerdal Sotad ek



Vemdalen Valnöt  
finns även i ek, ask, björk, svart



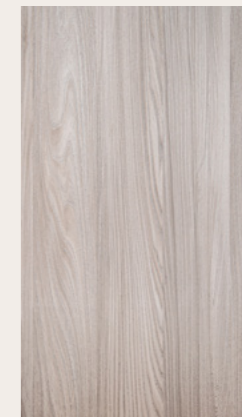
Hovde Mörkbrun



Hovde Svart



Hovde brun



Hovde Grå



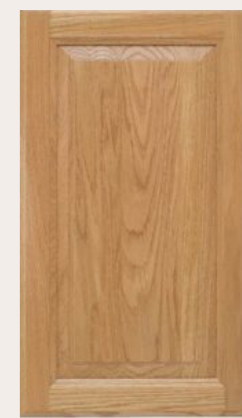
Balder björk



Loke Furu



Duved Björk  
finns även i ask, ek



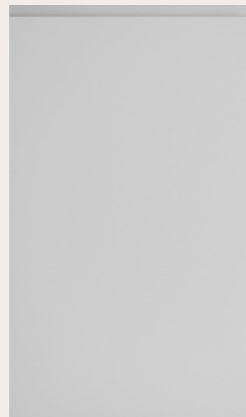
Tyr ek



KÖKSLUCKOR



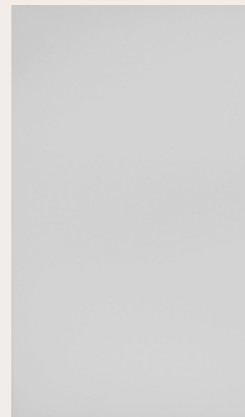
Duved



Storlien



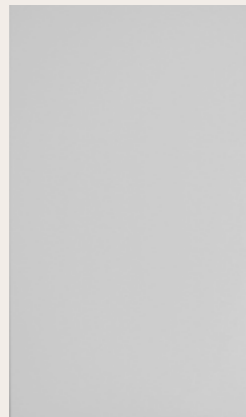
Anjan



Tor



Åre



Åre slät



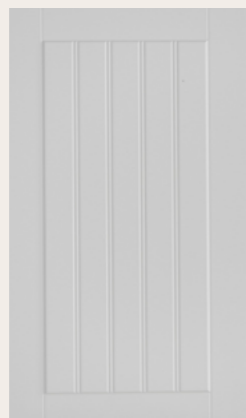
Frigg



Frej rak



Fäviken



Bydalen



Oviken

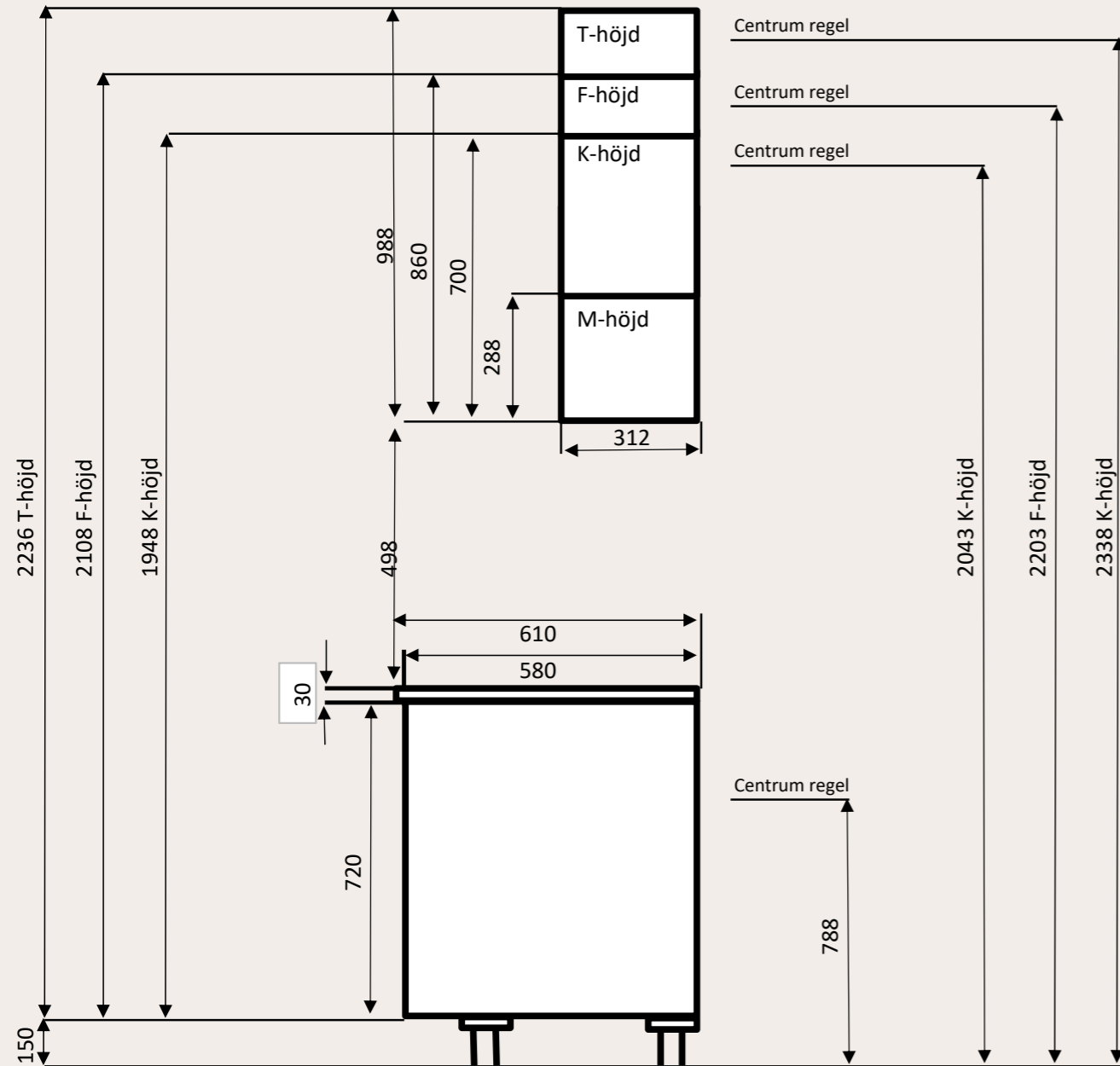


Oden rak

För vitrinsluckor se s.22. För mer förslag på beslag och lådinredning, besök [beslagdesign.se](http://beslagdesign.se)







## Standardmått

**Mått på köksskåp.** När du ska hitta rätt köksskåp är det bra att veta vilka mått du kan välja mellan. Tänk dig att skåpen är byggstenar som kan sättas ihop på otaliga sätt. Detta ger dig möjlighet att skapa exakt den lösning som möter dina behov.

Bänkskåp finns i en standardhöjd 720 mm.

Högskåpen finns i tre standardhöjder

K-höjd	1948 mm
F-höjd	2108 mm
T-höjd	2236 mm

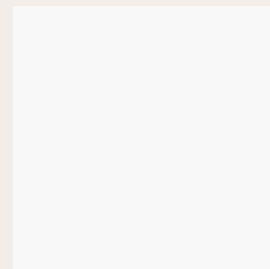
Väggskåp finns i fyra standardhöjder

M-höjd	288 mm
K-höjd	700 mm
F-höjd	860 mm
T-höjd	988 mm

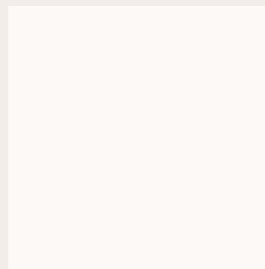
Utöver standardhöjder erbjuder vi också våra kunder skräddarsydda lösningar med möjlighet till anpassade mått enligt kundens önskemål.



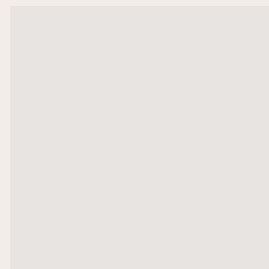
## Standardkulörer



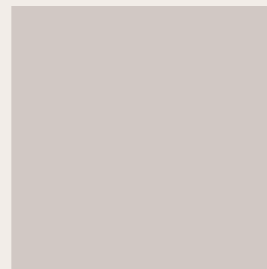
KRITA 0500-N



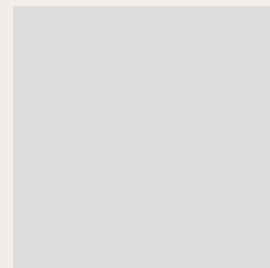
VIT 0502-Y



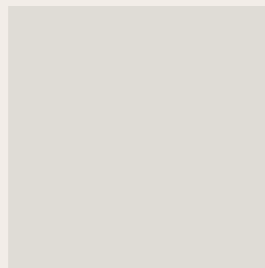
LAV 1002-Y



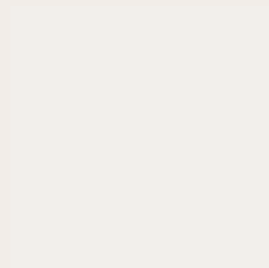
CAPPUCCINO 2005-Y50R



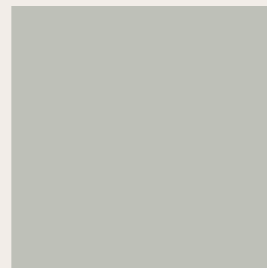
GRÅ 1500-N



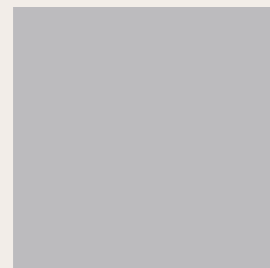
PÄRLA 1502-Y



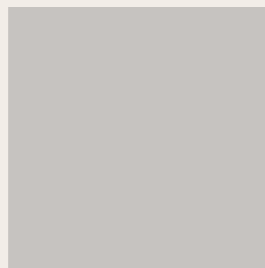
LINNE 1005-Y10R



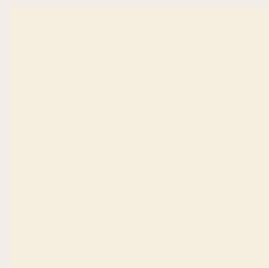
GRÖN 2005-G50Y



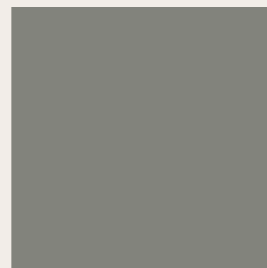
BETONG 2500-N



GRÅDIS 2502-Y



CREME 1005-Y20R



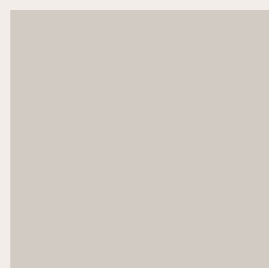
SKOG 5005-G50Y



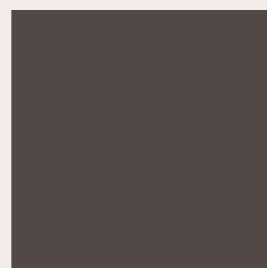
ÅSKA 4500-N



SKYMNING 3502-Y



SAND 2005-Y20R



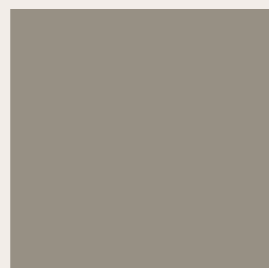
KAFFE 7005-Y20R



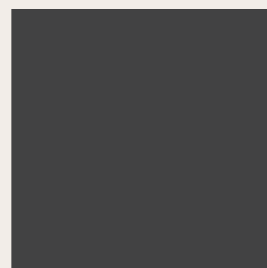
STENGRÅ 7000-N



VARMGRÅ 4502-Y



JORD 4005-Y20R



ANTRACIT 8000-N

## Färgsätt Ditt nya kök

Det är ofta en utmaning att välja rätt färg till ditt nya kök, hänsyn skall tas till många faktorer innan du kan känna att allt faller på plats. Storsjökök använder sig av färgsystemet NCS®© (Natural Color System) och utöver alla våra noga utvalda standardfärger, kan du välja fritt från alla 2050 kulörer från NCS-skalan. Rätt val av färg kan verkligen få ditt kök att lyfta.



Här följer några tips hur du bör tänka inför färgsättning av ditt kök:

- Starta med Stilen

Vilken är din stil och vilken stil har huset du bor i? Olika tidsepoker har alla olika färger som förstärker känslan. En tydlig trend som våra köksdesigner förmedlar är att det nu är inne att omfamna inredning som har ett förflutet. Ta tillvara känslan från färgsättning vid husets tidsepok oavsett om det är ett timrat hus från 1900-talets början, eternithus från 40-talet eller 70-talets mexitegel inspirerade villor. Kanske vill du tona ned det extrema och blanda det med din egen stil och ta det till nutid för att skapa balans.

- En röd tråd

Tänk på helheten och låt gärna inredningen följa en färgmässigt röd tråd, både i köket, men även i resten av ditt boende. Använd gärna olika nyanser i samma färgpalett som återkommer i flera rum, arbeta med mörkare och ljusare kulörer. När du valt kulör på din lucka bör denna färg återkomma på ytterligare ett par ställen i ditt hem för att knyta ihop inredningen där känslan av harmoni råder.

- Rummet och väderstreck

Hur ditt kök ser ut och i vilket väderstreck det är placerat kommer att påverka ditt färgval. Är rummet stort och i öppen planlösning som vetter mot väst eller syd har du ofta tillräckligt med ljus och färger upplevs ljusare och varmare. I ett mindre kök som vetter mot norr eller öster kommer färger att upplevas mörkare och kallare och det ställs högre krav på ljussättning.





STORSJÖKÖK.SE

Gå gärna in på vår hemsida för mer information om alla kök  
och för att hitta återförsäljare runt om i landet.

STORSJÖKÖK